

## GC КОМПЛЕКТ ЗА ПЪНЧ БРОДЕРИЯ – АРТ



### Инструкции:

#### *Прехвърлете модела*

Върху твърда основа поставете първо платното, после хартията с въглен и накрая дизайна. С твърд извит инструмент (например гръжката на четка за рисуване) направете силен натиск по контурите на дизайна.



#### *Поставете дървената рамка*

Поставете платното в обръча за бродирание и го затегнете с помощта на винта.



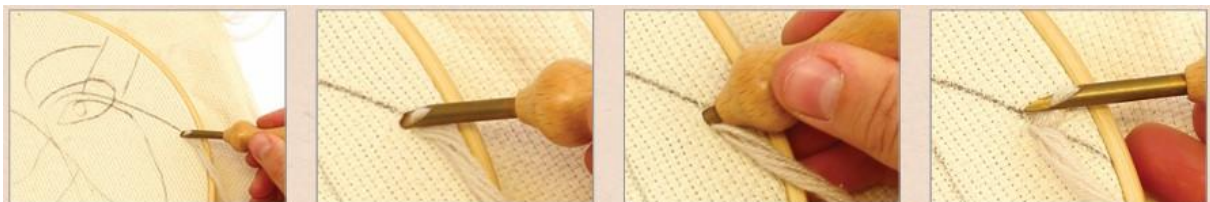
### *Вденете конца*

За да вденете конца в иглата, използвайте инструмента за прекарване на конца и го вкарайте в ухото, оставяйки малко излишък. Оставете 5 см от преждата да виси от ухото на иглата.



### *Пънчове*

Започнете пробиването. Пробийте иглата докрай по ръбовете на Вашия дизайн, след което я издърпайте, без да повдигате по-високо от 1 см от платното. Пробийте отново 3-5 мм от първото пробиване и така нататък през целия дизайн. Преждата остава заклещена в платното и малки примки се образуват върху основата на Вашата тъкан.



Запълнете дизайна ред след ред от края към вътрешността. За да смените преждата, издърпайте внимателно иглата и срежете преждата между иглата и платното. Когато завършите дизайна си, отрежете всяка излишна прежда.



### *Бродиране*

Избродирайте лицето със верижни шевове. Отрежете конец дълъг 50 см. Промушете го през играта и направете двоен възел. Промушете от задната страна на платното и издърпайте енергично. Започнете верижния шев. Прокарайте конца отпред, където конецът излиза от тъканта, и вкарайте отново иглата 5 мм по-нататък по линията. Внимателно издърпайте иглата, като се уверите, че сте запазили примка отпред на платното. Прокарайте иглата през примката и след това гръпнете, за да стегнете шева. Зашийте всяка нова бримка в предварително образуваната такава. Когато няма достатъчно конец, закрепете с двоен възел в задната част и започнете отново.



### *Финализиране*

Когато плата е напълно готов обърнете рамката отзад и с помощта на игла и конец зашийте всяко стърчащо парче плат с големи шевове.





 **GRAINE  
CREATIVE**  
ON A TOUS DU TALENT